

江苏中宇电力器材有限公司

2025 年环境、社会与公司治理 (ESG) 报告

服务单位：三信国际检测认证有限公司

2026 年 5 月 18 日

目 录

报告说明	1
最高管理者承诺及 ESG 理念与利益相关方	2
董事长/最高管理者致辞	2
ESG 理念与利益相关方	3
公司概况	7
基本信息	7
主营业务与核心产品	8
研发与制造能力	9
权威荣誉与资质认证	13
ESG 治理方针	14
环境（Environment）治理方针	14
社会（Social）治理方针	14
治理（Governance）治理方针	15
环境（E）：绿色低碳与可持续发展	16
环境政策与管理体系	16
能源资源利用与节能增效	17
废气排放管理与治理	17
废水管理与水资源利用	18
固体废物管理与资源化利用	18
绿色产品与低碳技术创新	19
绿色供应链管理	19
2025 年度环境绩效总结	19
未来环境发展规划	20
社会责任（S）：以人为本与价值创造	20
以人为本：员工为根，守护每一位奋斗者	21
价值创造：以责任为纲，为利益相关方持续创造价值	23
社会责任理念总结	24
社会公益与乡村振兴	25

SA8000 社会责任体系	25
2025 年社会责任绩效	25
公司治理（G）：规范运营与长效发展	27
治理架构与组织体系	27
合规经营体系	28
内部控制与风险管理	29
财务治理与透明运营	29
廉洁治理与反舞弊机制	30
信息治理与数据安全	30
知识产权与创新治理	31
公司治理总结：以规范促长效，以治理谋长远	31
2025 年 ESG 关键绩效指标（KPI）	32
环境（E）关键绩效指标及分析	32
社会责任（S）关键绩效指标及分析	33
公司治理（G）关键绩效指标及分析	35
ESG 关键绩效整体总结	35
附录	37
附件 1：ISO9001 质量管理体系	37
附件 2：ISO14001 环境管理体系	38
附件 3：ISO45001 职业健康安全管理体系	39
附件 4：ISO50001 能源管理体系	40
附件 5：绿色回收证书	41
附件 6：绿色设计证书	42

报告说明

规范运营与长效发展

透明治理，稳健前行



称谓名称	本报告“江苏中宇电力器材有限公司”也以“江苏中宇”、“公司”、“我们”表示。
数据说明	报告数据均来自公司正式记录、生产统计、财务报表、第三方检测与认证报告，真实、准确、可追溯。。
报告获取	本报告电子版可通过公司官方渠道获取，如需纸质版可联系综合办公室。
报告简介	本报告披露了江苏中宇 2025 年环境、社会和公司治理维度的关键绩效表现，向社会及利益相关者展示伊发控股在环境、社会和公司治理领域的成果。
报告范围	本报告覆盖江苏中宇电力器材有限公司常州市金坛区复兴路 8 号生产基地及所有业务环节，包括电力金具研发、生产、销售、供应链管理、员工管理、环境管理等。
编制依据	全球报告倡议组织（GRI）可持续发展报告标准 国际标准化组织 ISO26000 社会责任指南 GB/T23331-2020/ISO50001:2018《能源管理体系》 GB/T24001-2016/ISO14001:2015《环境管理体系》 GB/T45001-2020/ISO45001:2018《职业健康安全管理体系》 国家“双碳”政策及环保、安全生产相关法律法规 中国上市公司 ESG 信息披露指引
编制原则	本报告严格遵循真实性、完整性、可比性、易读性原则，全面披露公司在环境、社会责任、公司治理领域的管理实践、绩效成果与未来规划，客观呈现 2025 年度可持续发展成效。

最高管理者承诺及 ESG 理念与利益相关方

致辞

以责任为笔，书写可持续发展新篇章



董事长/最高管理者致辞

尊敬的各位合作伙伴、客户、员工及社会各界朋友：

2025年是江苏中宇电力深耕电力金具领域的第16年，也是公司全面推进ESG体系化、标准化、数字化建设的关键一年。过去一年，我们始终坚守“技术+资本”发展战略，以用户满意、员工安心、社会认可为核心追求，将环境责任、社会责任、公司治理深度融入生产经营全流程。

在环境层面，我们持续优化能源结构、提升清洁生产水平，完成多项节能技改，废气、废水、固废稳定达标排放，单位产品综合能耗同比下降8.2%，稳步向“双碳”目标迈进。

在社会层面，我们保障员工合法权益、完善职业健康安全体系、积极参与公益慈善，用实际行动践行企业公民责任。

在治理层面，我们健全内控体系、强化合规经营、推进廉洁建设，确保企业行稳致远。

ESG不是口号，而是企业可持续发展的基石。2026年，我们将继续深化绿色制造、强化员工关怀、提升治理水平，努力成为电力金具行业负责任、可信赖、可持续发展的标杆企业！

江苏中宇电力器材有限公司

2025年12月

ESG 理念与利益相关方

公司 ESG 理念

江苏中宇电力器材有限公司始终将环境（Environment）、社会（Social）、公司治理（Governance）理念深度融入企业战略、生产经营、管理决策与企业文化全过程，以“用心做事、诚信做人”的企业精神为根基，坚持绿色低碳、安全合规、以人为本、诚信共赢、持续改进的核心导向，把可持续发展作为企业长期稳健经营的根本遵循。

在环境层面，坚守绿色智造、节能减碳、合规达标、循环利用理念，严控污染物排放、提升能源利用效率、推动清洁生产，积极响应国家“双碳”目标，实现生产与生态和谐共生。

在社会层面，秉持以人为本、安全至上、客户为先、伙伴共赢、回馈社会理念，保障员工权益、守护职业健康、提供可靠产品、履行供应链责任、参与公益事业，做有温度、有担当的企业公民。

在公司治理层面，遵循合规经营、透明规范、权责清晰、廉洁风控、高效稳健理念，完善治理结构、强化内控管理、严守合规底线、防范经营风险，保障企业可持续、高质量发展。

公司以 ESG 理念统一全员认知与行动，将 ESG 绩效作为衡量企业价值的重要标准，推动经济效益、环境效益与社会效益协同提升，致力于成为电力金具行业负责任、可信赖、可持续的标杆企业。

利益相关方

江苏中宇电力高度重视利益相关方的合理诉求与长期价值，建立常态化沟通、响应与反馈机制，主动识别、精准对接、持续满足各利益相关方期望，构建共生共赢的发展生态。

政府与监管机构

积极履行法定义务，依法纳税、合规经营、严守环保与安全生产法规，主动配合监管检查，严格执行行业政策与标准，助力地方经济发展与社会治理，维护良好营商秩序。

客户

以客户满意为最高战略，提供安全可靠、性能稳定、质量过硬的电力金具产品，保障技术支持与售后服务，坚守诚信履约、公平合作原则，持续提升产品品质与交付能力，守护客户投资与用电安全。

员工

将员工作为企业最宝贵的财富，保障合法权益、提供公平就业与发展通道、改善工作环境、强化职业健康安全、完善福利关怀，搭建技能培训与晋升平台，实现员工与企业共同成长。

股东与投资者

坚持稳健经营、规范管理，保障资产安全、提升经营效益、持续创造价值，以透明化治理与稳定发展回报股东信任，确保企业长期可持续发展。

供应商与合作伙伴

坚持公平、公正、公开、廉洁的合作原则，建立绿色供应链与社会责任审核机制，保障合作公平、货款及时、权责对等，与供应商共同提升质量、环保、安全与合规水平，实现产业链协同发展。

社区与公众

主动融入地方发展，稳定提供就业、支持社区建设、参与公益慈善、降低环境影响，开展消防共建、救灾捐助、志愿服务等活动，保护周边生态环境，树立负责任的企业形象。

行业与社会公众

坚守行业操守、推动技术进步、维护市场秩序，以高标准产品与服务支撑国家电网与新能源建设，积极传播绿色制造、安全发展理念，助力电力行业高质量、可持续发展。

利益相关方管理成效

建立全维度、常态化利益相关方沟通机制，诉求响应及时高效

利益相关方满意度稳步提升，股东、员工、客户、供应商关系和谐稳定

以利益相关方期望驱动 ESG 持续改进，2025 年 ESG 关键绩效指标 100%达成

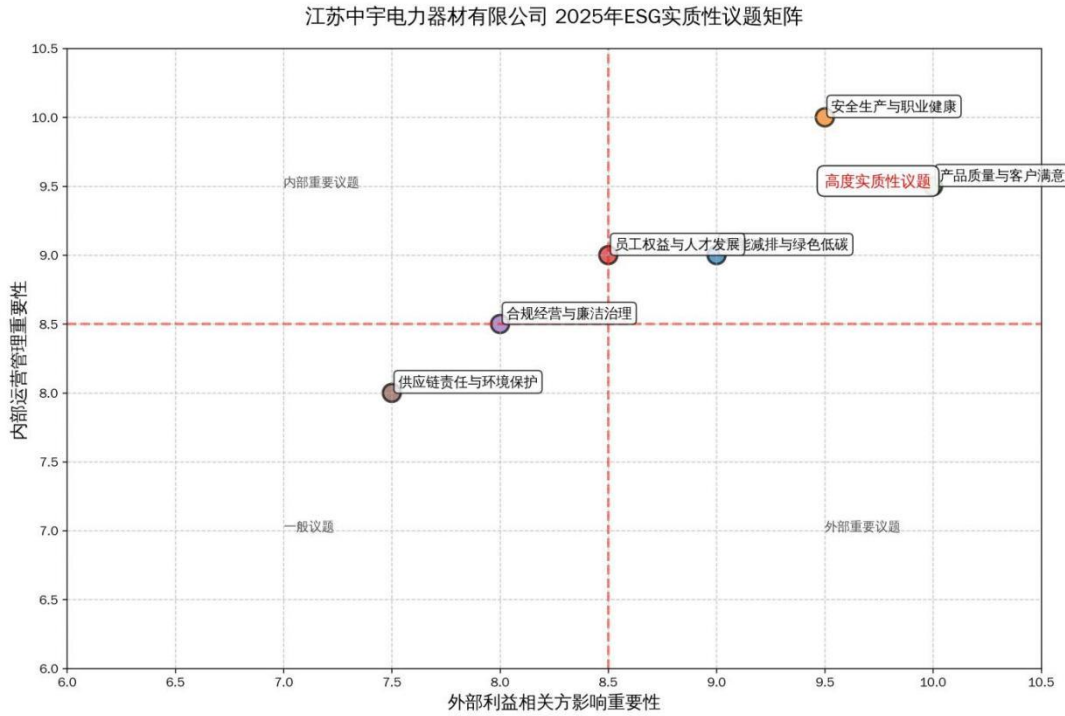
合规零事故、信用保持 AAA，品牌公信力与可持续发展竞争力显著增强

沟通渠道与机制

公司坚持公开透明、平等尊重、及时响应、持续改进的原则，建立常态化、制度化、多元化的利益相关方沟通机制，主动倾听诉求、及时反馈问题、持续改善绩效，确保各利益相关方的合理期望得到有效回应。

利益相关方		主要沟通方式
	政府/监管	<ul style="list-style-type: none"> ● 政策申报、项目报备、年度报告提交 ● 监管检查、现场核查、工作会议 ● 专项工作联络群、公文往来、线下座谈 ● 环保、安全、能耗数据定期上报 ● 沟通目的：合规经营、政策对接、接受监督、履行法定责任
	客户	<ul style="list-style-type: none"> ● 销售人员定期走访、技术交流、现场服务 ● 400 服务热线、业务对接微信群、邮件 ● 年度/季度客户满意度问卷调查 ● 产品验收会、质量复盘会、项目对接会 ● 售后服务单、投诉处理闭环系统 ● 沟通目的：提升产品质量、优化交付服务、快速响应需求、提高满意度
	员工	<ul style="list-style-type: none"> ● 职工代表大会、工会会议、员工座谈会 ● 总经理信箱、意见箱、内部反馈平台 ● 新员工面谈、离职面谈、绩效沟通面谈 ● 班前会、月度例会、年度总结大会 ● 内部通知、公告栏、企业微信群、培训通知 ● 沟通目的：保障员工权益、收集改进建议、畅通申诉渠道、凝聚团队
	股东及投资者	<ul style="list-style-type: none"> ● 股东会、董事会、经营分析会 ● 年度财务报告、经营绩效汇报 ● 重大事项专项汇报、风险预警机制 ● 沟通目的：保障投资收益、规范治理、信息透明、稳健经营
	供应商与合作伙伴	<ul style="list-style-type: none"> ● 供应商大会、年度评审会、现场审核 ● 采购对接会、技术交底会、质量整改会议 ● 合同洽谈、订单沟通、对账结算 ● 供应商绩效考核与反馈机制 ● 沟通目的：稳定供应链、提升质量与环保水平、公平合作、廉洁交易
	社区/公众	<ul style="list-style-type: none"> ● 社区共建活动、公益捐赠、志愿服务 ● 军民消防共建、应急联动交流 ● 公示栏、环保信息公开、公众开放沟通 ● 沟通目的：维护邻里关系、降低环境影响、履行社会责任、树立企业形象
	第三方机构与行业组织	<ul style="list-style-type: none"> ● 体系审核、检测检验、技术交流 ● 行业会议、展会交流、标准研讨 ● ESG 报告鉴证、数据核查、专项评估 ● 沟通目的：提升管理水平、确保合规可信、推动行业进步

实质性议题图表



图表说明

维度定义

横轴（外部利益相关方影响重要性）：议题对客户、政府、社区、供应商、公众等外部相关方的影响程度

纵轴（内部运营管理重要性）：议题对公司战略、经营、风险、可持续发展的影响程度

红色虚线：高重要性划分线，右上角为高度实质性议题

高度实质性议题（核心优先项）

节能减排与绿色低碳、安全生产与职业健康、产品质量与客户满意、员工权益与人才发展

重要实质性议题

合规经营与廉洁治理、供应链责任与环境保护

实质性议题管理原则

高度实质性议题：纳入公司战略，优先投入资源，年度重点考核与持续改进

重要实质性议题：完善管理机制，定期评估，稳步提升绩效

全议题覆盖：建立识别—评估—管控—披露—改进闭环管理

公司概况

江苏中宇电力器材有限公司 2025 ESG报告

用心做事 诚信做人 | 绿色智造 赋能电力

基本信息

江苏中宇电力器材有限公司位于著名数学家华罗庚的故乡金坛，金坛茅山更是道家的发源地，风景秀美。我公司成立于2009年，是一家以35-500kV线路器材为主的电力金具生产企业，公司位于江苏省金坛市经济开发区内，公司占地面积13000平方米，厂房、办公已建与在建面积共11000平方米；现有职工120人，其中专业技术人员30人。

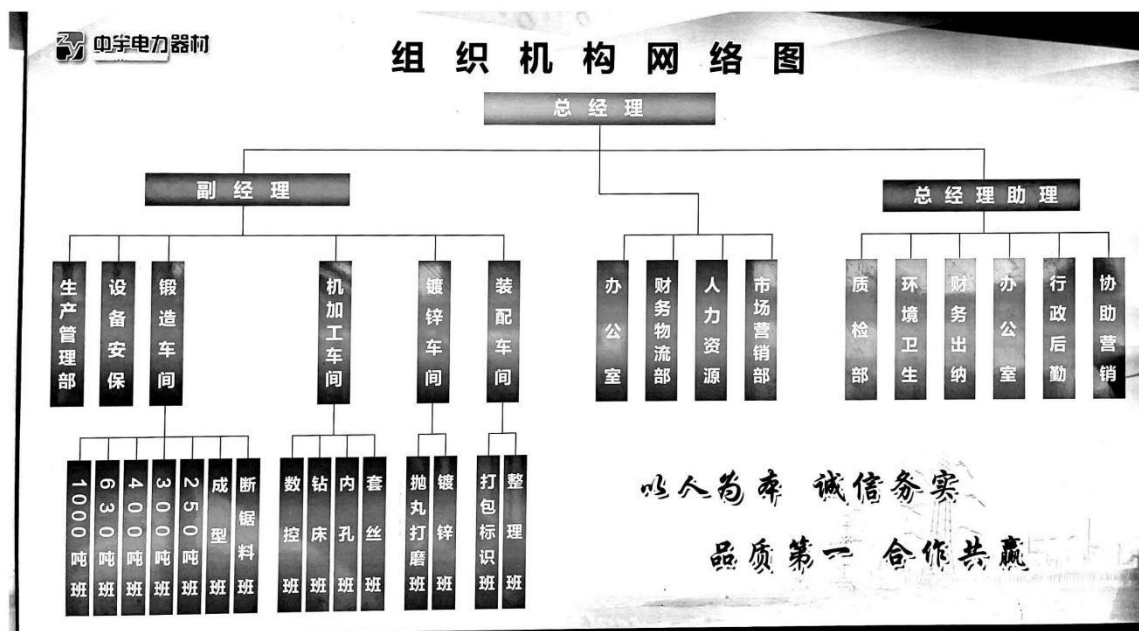


公司现有生产线15条，生产设备1600T、1000T、800T、400T、300T、250T电动螺旋压力机、直驱压力机共7台，开式可倾压力机35台，750kg、560T、250、150空气锤各1台、数控车床15台，立钻9台，普通车床5台，回轮式六角车床7台，蓄热式天

然气加热炉4套，全固态感应加热设备5台，电焊机5台，数控锯床6台，螺杆空气压缩机2台，镀锌设备2套等。公司技术力量雄厚、质量体系健全、工艺装备先进，检测手段齐全。2000KN卧式拉力试验机、化学分析仪、直读光谱仪、锌层厚度测试仪等。主要产品有各类联接金具、接续金具、保护金具、耐张线夹、悬垂线夹等10多种系列、1000余个品种。产品畅销全国10多个省、市，已于国网多条特高压线路配套生产，出口非洲及东南亚等多个国家和地区。

公司坚持“技术+资本”的发展战略，并以用户满意为企业的最高战略。“用心做事、诚信做人”是江苏中宇的企业精神。用对社会、对客户、对员工高度负责的态度，通过坚定不移的努力和发展，把公司建成电力金具行业具有竞争力的专业化企业。

公司组织架构



主营业务与核心产品

江苏中宇电力器材有限公司专注于 35kV~500kV 高压及超高压输电线路电力金具的研发、设计、生产、销售与技术服务，是集锻造、机械加工、热镀锌、总成装配于一体的专业化制造企业。

公司主营业务围绕国家电网、地方电力公司、电力工程建设单位及海外电力市场需求，提供符合国家标准、行业标准及国际标准的输电线路金具整体解决方案，产品广泛应用于输电线路、变电站、配电网及特高压工程，为电力系统安全、稳定、高效运行提供关键器材保障。

公司坚持“技术+资本”发展战略，以用户满意为最高导向，构建从原材料入厂、精密制造、质量检测到交付服务的全流程管控体系，具备规模化、标准化、专业化的生产制造能力，是国内电力金具领域具备较强竞争力的高新技术企业。

公司核心产品覆盖 10 大系列、1000 余个品种，全部适用于 35kV~500kV 输电线路，主要包括：

1. 耐张金具系列

用于导线或避雷线的终端锚固，承受全部张力，主要包括：螺栓型耐张线夹、压缩型耐张线夹、楔型耐张线夹、绝缘耐张线夹

2. 悬垂金具系列

用于将导线、避雷线悬挂于杆塔上，主要包括：固定悬垂线夹、释放型悬垂线夹、预绞式悬垂线夹、多分裂导线悬垂串

3. 连接金具系列

用于金具之间、金具与杆塔之间的连接，主要包括：球头挂环、碗头挂板、U型挂环、延长环、直角挂板、联板、各类连接件与调整环

4. 接续金具系列

用于导线、避雷线的接续与补修，主要包括：压接型接续管、螺栓型接续管、补修管、跳线线夹

5. 保护金具系列

用于保护导线、避雷线及金具免受振动、磨损、疲劳破坏，主要包括：防振锤、阻尼线、护线条、预绞丝护具、均压环、屏蔽环、间隔棒（分裂导线用）

6. 设备金具与电站金具

用于变电站、换流站等设备接线与固定，包括母线金具、设备线夹、T型线夹等。

7. 拉线金具与锚固金具

用于杆塔拉线紧固、调节与锚固，保证杆塔结构稳定。

8. 热镀锌标准件及非标金具

根据工程需求定制各类非标金具、紧固件、连接件。

产品核心优势

电压等级全覆盖：可满足 35kV~500kV 常规线路及特高压线路配套需求。

工艺先进可靠：采用锻造、数控加工、热镀锌防腐工艺，产品强度高、寿命长。

检测体系完备：拥有 2000KN 卧式拉力试验机、光谱分析仪、锌层测厚仪等专业设备，全项检测合格出厂。

工程应用成熟：产品配套国网多条特高压线路，运行稳定可靠。

适用范围广：可满足国内、出口非洲、东南亚等多国电力建设标准要求。

研发与制造能力

研发能力

公司高度重视技术创新与产品升级，以高新技术企业为平台，建立“生产一代、储备一代、研发一代”的技术创新机制，持续提升电力金具产品的安全性、可靠性与经济性。

研发体系与组织

设立独立技术研发部，由专业技术带头人牵头，专注电力金具结构优化、新材料应用、节能工艺与标准化研发。

建立产学研协作机制，与行业科研院所、检测机构开展技术交流与联合开发，不断吸收先进技术成果。

实行项目制研发管理，覆盖产品设计、工艺改进、质量提升、成本优化、节能减碳等方向。

研发团队

现有专业技术人员 34 人，涵盖材料工程、机械设计、模具开发、工艺工程、质量检测等专业领域。

核心团队平均从业经验 10 年以上，熟悉国标、行标、国网技术规范及国际电工标准（IEC）。

建立“师带徒”技术传承机制与内部技能评级体系，稳定技术人才梯队。

研发成果与能力

拥有多项实用新型专利、发明专利，覆盖金具结构优化、防腐蚀技术、节能制造工艺等。

具备 35kV~500kV 全系列金具自主设计与开发能力，可快速响应特高压线路、新能源配套、海外工程定制化需求。

具备非标金具定制能力，可根据工程地形、气候、导线型号提供专项设计方案。

持续开展轻量化、高强度、长寿命、易安装方向技术攻关，提升产品全生命周期价值。

制造能力

公司拥有标准化、自动化、规模化的金具制造体系，实现从锻造、机加工、热镀锌到总成装配的全流程自主生产，保障交付能力与产品一致性。

生产规模与布局

占地 13000 平方米，生产及办公建筑面积 11000 平方米。

拥有 15 条专业化生产线，实现从原材料下料、锻造、精加工、镀锌到装配、检验、包装的闭环生产。

实行均衡化、节拍化生产，可满足大批量订单与紧急交付需求。

核心生产设备（先进、高效、节能）

锻造设备：1600T/1000T/800T/400T 等大型电动螺旋压力机、直驱压力机共 7 台。

冲压设备：开式可倾压力机 35 台。

锻锤设备：750kg、560T、250、150 空气锤各 1 台。

数控加工：数控车床 15 台、回轮式六角车床 7 台、立钻 9 台、普通车床 5 台、数控锯床 6 台。

加热设备：蓄热式天然气加热炉 4 套、全固态感应加热设备 5 台，热效率高、能耗低、排放清洁。

表面处理：专业热镀锌设备 2 套，镀层均匀、附着力强、防腐寿命长。

辅助设备：螺杆空压机 2 台、电焊机 5 台等，保障生产连续稳定。

工艺技术与制造优势

精密锻造工艺：产品晶粒细密、机械强度高、抗疲劳性能优，满足线路长期安全运行要求。

数控化加工：尺寸精度高、互换性好，装配效率高、运行故障率低。

标准化热镀锌：严格控制锌层厚度与均匀性，防腐性能满足 30 年以上户外使用要求。

全流程质量追溯：从原材料、生产过程到成品检验建立唯一标识，全程可追溯。

绿色制造工艺：采用节能加热、闭环水处理、固废资源化利用，实现低能耗、低排放、高效率生产。

产能与交付能力

具备年产千万件级电力金具生产能力，可支撑国家电网、地方电网及海外市场批量供应。

依托 ERP 生产管理系统，实现订单、计划、物料、生产、仓储、发货一体化管控。

严格履约，准时交付率长期保持 98% 以上，获得客户高度认可

质量与检测保障能力（制造能力核心支撑）

公司坚持质量是制造的底线，建立覆盖全流程的检测与验证体系：

力学性能检测：2000KN 卧式拉力试验机，可完成金具最大负荷、破坏负荷等全项力学测试。

材料成分分析：直读光谱仪、化学分析仪，快速精准验证原材料材质。

防腐质量检测：锌层厚度测试仪、附着力测试，确保防腐质量达标。

尺寸与形位检测：高精度量具、检具、样板，保证产品尺寸一致性。

出厂全检：所有产品 100%检验合格方可入库、发货。

率先建成 5G+智能工厂，打造行业智能制造标杆，是江西省数字化转型示范企业。

技术与质量领先地位

拥有江西省变电设备技术中心，承担多项省级重点新产品与科技攻关项目，技术水平国内先进江苏中宇电力器材有限公司。

全系列产品通过 CCC 强制性认证及权威机构型式试验，质量稳定、运行可靠，客户满意度与市场口碑行业领先。

市场竞争力总结

品牌力：国家级+省级荣誉加持，“伊发”成为输变电领域可信、可靠、可托付的知名品牌。

渠道力：两网核心供应商+全国营销网络+海外市场布局，市场覆盖广、准入资质全。

产品力：节能、环保、智能、安全四大优势突出，适配新能源与新型电力系统升级需求。

服务力：快速响应、全程保障、售后完善，重点工程履约能力强，客户忠诚度高。

创新力：研发平台完善、专利储备充足、智能制造领先，持续构筑技术与成本壁垒。

依托稳固的市场地位与丰硕的品牌荣誉，江苏中宇电力持续深耕绿色电力装备领域，以更高标准、更优品质、更强责任，服务国家能源战略，助力行业高质量发展。

权威荣誉与资质认证

公司资质



管理体系认证证书



企业部分荣誉



ESG 治理方针



江苏中宇电力器材有限公司坚持将环境、社会、治理（ESG）理念全面融入企业发展战略、生产经营、管理决策与企业文化建设全过程，以“用心做事、诚信做人”企业精神为根基，以技术创新、绿色低碳、安全合规、以人为本、持续发展为核心遵循，构建覆盖决策层、管理层、执行层、班组岗位的全层级 ESG 治理体系。

公司始终秉持绿色发展、安全发展、合规发展、共赢发展的价值导向，主动承担环境责任、社会责任与治理责任，以高标准环境管理守护生态安全，以人本管理保障员工权益与职业健康，以规范治理确保企业稳健运营，以负责任态度服务客户、伙伴与社会，持续提升环境绩效、社会绩效与治理绩效，追求经济效益、环境效益、社会效益协同统一，致力于成为电力金具行业负责任、可信赖、可持续、高质量发展的标杆企业。

环境（Environment）治理方针

绿色低碳、节能降耗、合规减排、循环永续

公司坚持绿色智造、清洁生产理念，严格遵守国家生态环保法律法规与标准要求，建立并有效运行 ISO14001 环境管理体系、ISO50001 能源管理体系。以节能、降耗、减污、增效为目标，持续优化能源结构、提升能源利用效率，加强废气、废水、噪声、固体废物全流程管控，推动危险废物规范化处置与一般固废资源化利用。积极响应国家“双碳”战略，推进碳核算、碳减排与绿色工艺改造，强化环境风险防控与应急管理，最大限度降低生产经营对生态环境的影响，实现企业发展与自然环境和谐共生

社会（Social）治理方针

以人为本、安全至上、客户为本、伙伴共赢、回馈社会

公司坚守员工为本、安全为天的底线思维，严格执行 ISO45001 职业健康安全管理体系，全面保障员工合法权益、劳动保护、职业健康与发展机会，构建公平、尊重、和谐、有温度的职场环境。坚持客户满意为最高战略，以可靠产品、优质服务、持续改进守护电力工程安全；坚持供应链合规与绿色协同，推动供应商履行环保、安全、社会责任；积极参与公益慈善、社区共建与应急支援，主动承担企业公民责任，为社会稳定与地方发展持续贡献力量。

治理（Governance）治理方针

合规经营、透明规范、权责清晰、廉洁风控、高效稳健

公司构建权责清晰、运行高效、监督有效的现代企业治理机制，严格遵守《公司法》《税法》《安全生产法》等法律法规，坚持依法经营、诚信履约。建立健全内控管理、风险管理、廉洁从业、信息安全与财务管理制度，完善决策流程、审批权限与监督机制，坚决防范商业贿赂、利益输送与各类违规风险。坚持公开透明、规范运作，强化信息披露与利益相关方沟通，不断提升治理能力与治理水平，保障企业长期稳健、可持续、高质量发展。

方针总体承诺

江苏中宇电力器材有限公司将 ESG 治理方针作为企业长期发展的行动纲领，全员践行、全程执行、持续改进，以高度责任与担当，推动企业从“规模发展”转向“高质量可持续发展”，为电力行业绿色转型、社会和谐进步与国家双碳目标实现持续贡献力量。

环境（E）：绿色低碳与可持续发展



环境管理概述

江苏中宇电力器材有限公司始终将绿色低碳、合规减排、节能增效、循环利用作为环境管理的核心方向，严格遵守《环境保护法》《大气污染防治法》《水污染防治法》《土壤污染防治法》《节约能源法》等法律法规，全面建立并有效运行 ISO14001 环境管理体系、ISO50001 能源管理体系，将环境责任融入研发设计、原材料采购、生产制造、物流销售、废弃物处置全生命周期。

公司坚持源头控制、过程管控、末端治理、持续改善的环境管理思路，从设备节能、工艺优化、污染物治理、资源循环、碳减排等方面系统推进绿色制造，最大限度降低生产经营对生态环境的影响，实现企业发展与生态保护协同共进。

环境政策与管理体系

环境方针

绿色低碳、节能降耗、合规达标、预防污染、持续改进、和谐共生

环境管理组织

成立以总经理为第一责任人的环境管理领导小组

综合办公室为环境管理主责部门，负责制度建设、监测、培训、整改

各车间、部门设立环境管理员，形成公司一部门一班组三级环境管理网络

建立环境因素识别、风险评价、控制措施、应急响应闭环管理机制

制度体系

公司建立完善的环境管理制度体系，包括：

能源、水电、用气节约管理制度

废气、废水、固废、噪声管理制度

危险废物管理制度

环境风险与应急预案

环保设施运行点检维护制度

环境监测与信息上报制度

节能降耗考核与奖惩制度

合规管理

2025 年度公司严格执行排污许可管理要求，完成排污信息公示、自行监测、台账记录、执行报告上报等法定责任。全年无环保处罚、无环境投诉、无环境事故、无环保违规记录，环境合规率 100%。

能源资源利用与节能增效

能源消费结构

公司主要消耗能源为电力、天然气，2025 年度能源消耗结构如下：

电力消耗约 126 万 kWh，折合标煤约 155.3tce，占比 24.8%

天然气消耗约 35.1 万 m³，折合标煤约 426.5tce，占比 75.2%

综合能耗 581.8tce，同比下降 8.5%

能源管理措施

实施三级计量管理（公司级、车间级、设备级），实现用能精准统计

加热炉、压力机、空压机等高耗能设备建立单独能耗台账

对压力机实施变频节能改造，节电率约 9%

更换高效节能空压机，降低待机与空载损耗

优化加热炉温控曲线与启停策略，提升热效率，减少天然气消耗

严格执行空调、照明、设备“人走机停、杜绝浪费”管理规定

开展节能宣传、节能培训、节能合理化建议活动，提升全员节能意识

节能成效

单位产品综合能耗同比下降 7.9%

单位产值能耗同比下降 8.2%

全年节约能源成本约 18.6 万元

能源管理体系持续有效运行，节能改造持续推进

废气排放管理与治理

废气来源

锻压工序：非甲烷总烃

热处理工序：油烟、颗粒物

热镀锌工序：工艺废气

焊接工序：焊烟、颗粒物

治理措施

锻压废气：密闭收集+15m 高排气筒有组织排放

热处理废气：湿式除尘净化+高效处理装置，处理效率 $\geq 90\%$

焊接工位：焊烟净化器定点收集，无组织排放有效控制

镀锌废气：配套专用收集与处理系统，稳定达标

环保设施专人管理、每日点检、定期维护，确保运行有效

监测与合规

2025 年委托第三方资质机构开展废气监测 4 次，监测因子包括：非甲烷总烃、颗粒物等，全部达标，排放浓度远低于国家规定限值，无超标排放、无异常排放记录。

废水管理与水资源利用

废水类型

生产废水：酸洗、清洗废水

生活污水：办公、宿舍生活排水

处理与排放

生产废水：分类收集、预处理、合规处置

生活污水：经预处理后排入市政污水管网，统一进入污水处理厂

雨污分流、清污分流，杜绝混排

节水管理

建立节水责任制，实行用水定额管理

定期巡检供水管网，杜绝跑、冒、滴、漏

推进生产水循环利用，工业用水重复利用率达 98%以上

安装节水型水龙头、冲水装置，减少水资源浪费

合规情况：2025 年废水委托第三方监测 2 次，全部达标排放，无废水污染事件、无投诉。

固体废物管理与资源化利用

一般工业固废主要种类：金属边角料、废钢丸、不合格品、污泥

管理方式：分类收集、定点存放、外售综合利用

资源化利用率：100%，实现变废为宝、循环利用

危险废物主要种类：锌灰、锌渣、废酸液、废切削液、废机油、含油抹布
管理措施：

专用防渗、防淋、防流失危废仓库贮存

严格执行分类包装、标识规范、台账齐全

委托有资质单位规范处置，执行转移联单制度

全过程可追溯、可核查

合规情况：危废合规处置率 100%，无非法转移、无倾倒、无环境风险

生活垃圾

分类收集，由环卫部门统一清运、无害化处置

推行节约办公、减少一次性用品

绿色产品与低碳技术创新

公司坚持绿色设计理念，从源头降低产品全生命周期环境影响：

采用高强度、轻量化、节能型结构设计，减少材料消耗

推广预绞式、节能型金具，降低线路损耗、提升输电效率

选用环保锌锭、低碳钢材等绿色原材料，严控重金属与有害物质

优化热镀锌工艺，提升防腐寿命，延长产品使用周期，减少报废更新

开展节能锻造、智能温控、精准加热等低碳工艺创新

所有产品符合国家电网环保要求，不含违禁物质，可回收、可循环，符合绿色制造

与低碳电力系统建设方向

绿色供应链管理

公司将绿色低碳与社会责任延伸至全供应链：

供应商准入增加环保合规、安全资质、劳工权益、信用记录审核

优先选择通过 ISO14001/ISO45001 认证的绿色供应商

定期开展供应商现场审核，推动环保整改与能力提升

推行绿色包装、减量包装、循环包装

优先采用铁路+水运绿色运输方式，降低物流碳排放

建立供应商环保与社会责任绩效评价，实行优胜劣汰

2025 年度环境绩效总结

能源利用效率持续提升，综合能耗同比下降 8.5%

废气、废水、噪声、固废全部合规，零处罚、零投诉、零事故
危险废物规范化管理，处置率 100%，环境风险可控
资源循环利用率高，一般固废资源化利用率 100%
碳排放量稳步下降，碳管理体系逐步完善
环境管理体系有效运行，全员环保意识显著提升
绿色制造水平持续升级，为长期可持续发展奠定坚实基础。

未来环境发展规划

持续开展节能改造，单位产值能耗同比再下降 6%以上
推进水循环系统升级，进一步提高水重复利用率
深化废气治理，确保稳定达标并持续降低排放强度
完善碳核算体系，建立碳台账，推动碳减排项目落地
推进清洁生产审核，力争创建市级绿色工厂
加强环境应急演练，提升环境风险防控能力
持续开展全员环保教育，形成绿色低碳文化。

社会责任（S）：以人为本与价值创造



江苏中宇电力器材有限公司始终坚持以人为本为核心价值观，将员工发展、职业健康、权益保障、客户信赖、伙伴共赢、社会贡献作为社会责任的核心内容，把人的安全、尊严、成长与价值创造放在优先位置，以负责任的经营行为守护员工、回馈客户、协同伙伴、贡献社会，实现企业与员工、客户、供应链、社区的共同发展。

公司坚守安全是底线、员工是根本、客户是中心、社会是担当的社会责任理念，通过完善的劳动保障、健康安全、人才发展、客户服务、供应链责任与公益行动，全方位创造经济价值、社会价值与人文价值，做有责任、有温度、有担当的实体制造企业。

以人为本：员工为根，守护每一位奋斗者

平等就业与权益保障

公司严格遵守《劳动法》《劳动合同法》《社会保险法》等法律法规，坚持公平就业、同工同酬、禁止歧视、禁止童工、禁止强制劳动，为所有员工提供平等的入职、薪酬、培训与晋升机会。

员工劳动合同签订率 100%

社会保险（养老、医疗、失业、工伤、生育）缴纳率 100%

按时足额发放工资，无拖欠、无克扣

依法执行工时制度、加班审批与加班费支付

保障带薪年假、婚假、产假、病假等法定休假权利

建立工会组织，健全职工代表大会制度，保障员工民主参与、民主监督、诉求表达的权利

公司致力于构建合法、公平、和谐、稳定的劳动关系，2025 年未发生劳动争议、劳动仲裁及投诉事件，员工权益得到全面、有效保障。

职业健康与安全：生命至上，安全第一

公司以 ISO45001 职业健康安全管理体系为基础，建立全员、全过程、全方位的安全健康管理体制，把员工生命安全与身心健康放在最高位置。

建立安全风险分级管控与隐患排查治理双重预防机制

对高温、噪声、机械加工、化学品使用等岗位开展危害识别与风险评估

全员配备合格劳动防护用品，定期监督规范佩戴

特种设备定期检测，特种作业人员持证上岗率 100%

建立职业健康监护制度，年度全员体检、高危岗位专项体检 100%

全年开展安全培训、消防演练、应急处置训练，人均安全培训时长 28 小时

车间设置安全警示、风险告知卡、应急路线图，确保员工应知应会

2025 年公司实现重伤及死亡事故 0、火灾事故 0、职业病 0 的安全目标，牢牢守住安全生产底线。

人才培养与职业发展：赋能成长，人尽其才

公司坚持人才是第一资源，构建覆盖全员、全职业周期的培训与发展体系，让员工与企业共同成长。

建立新员工入职培训、岗位技能培训、安全环保培训、质量体系培训、管理能力培训体系



推行师带徒传承机制，强化一线技能人才培养

建立技术序列与管理序列双通道
晋升路径

技术通道：实习生→技师→助理工程师→工程师

管理通道：基层员工→主管→部门负责人→高管

鼓励技能提升、技术革新、工艺改进，并给予奖励与激励

搭建内部学习平台，开展技能比武、知识竞赛，营造“比学赶超”氛围

2025 年累计开展各类培训 32 场、1180 人次，员工技能水平、稳定率与归属感持续提升。

员工关怀与温度职场：有爱有关怀，有归属感。

公司致力于打造有温度、受尊重、能依靠的工作环境，将关怀落到实处。

节日福利：春节、中秋、女神节等专项慰问与物资发放

生日关怀：员工生日祝福与福利

高温防寒：夏季防暑降温、冬季防寒保暖保障

困难员工帮扶：建立帮扶机制，及时给予支持

女性员工特别保护：落实孕期、产期、哺乳期权益，专属体检与友好工作环境

改善食堂、休息室、作业环境，提升舒适度与便利性

通过全方位关怀，公司不断增强员工凝聚力、向心力与职业幸福感



价值创造：以责任为纲，为利益相关方持续创造价值

对客户创造价值：可靠产品，守护电力安全

公司以客户满意为最高战略，以高质量产品与服务为客户创造长期价值。

坚守质量底线，执行 ISO9001 质量体系，产品 100% 检验合格出厂；提供 35kV - 500kV 全系列电力金具，满足特高压、新能源、海外工程等高可靠需求；快速响应客户技术咨

询、现场服务、售后反馈，投诉响应率 100%；持续优化交付周期，准时交付率 98%以上；2025 年客户满意度 99.6%，以稳定品质赢得长期信任；公司以产品安全、运行可靠、服务高效，为国家电网建设与电力安全运行创造核心价值。



对供应链创造价值：协同共赢，共筑责任链条；公司坚持阳光采购、公平合作、廉洁诚信、绿色协同，与供应商共同提升质量、环保、安全与社会责任水平。建立合格供应商准入、评审、退出机制，严格资质与现场审核；将环保、安全、劳工权益纳入供应商评价体系；及时支付货款，保障供应链稳定；开展供应商质量、环保、安全辅导，推动产业链共同进步

坚守廉洁合作，杜绝商业贿赂与不正当交易；通过负责任供应链管理，公司与伙伴实现长期稳定、合规高效、共赢发展；对社会创造价值：实业担当，回馈地方；公司坚持立足地方、服务地方、贡献地方，履行企业公民责任。稳定提供就业岗位，带动地方居民就业与收入增长；依法诚信纳税，履行企业纳税义务，支持地方财政与建设

参与公益慈善、救灾捐助、99 公益日等公益行动；开展消防共建、社区联动，守护公共安全；降低环境影响，守护周边生态，与社区和谐共处；以实实在在的行动，为地方经济发展、社会稳定与民生改善持续贡献力量。

对行业创造价值：标准引领，推动高质量发展

作为高新技术企业与电力金具十大品牌，公司坚持技术进步、品质提升、绿色制造。参与行业技术提升与工艺改进，推动产品轻量化、高强度、长寿命；推行绿色制造、节能降耗、清洁生产，为行业低碳转型树立示范；坚守行业秩序，公平竞争、诚信经营，维护健康市场环境；以稳定可靠的金具产品支撑国家电网、特高压与新能源战略落地。

社会责任理念总结

江苏中宇电力器材有限公司始终坚信：企业的终极价值，在于对人的尊重、对社会的贡献、对长远未来的负责。我们坚持以人为本，让员工更安全、更健康、更有尊严、更有发展；我们坚持价值创造，让客户更放心、伙伴更长久、社会更认可、环境更友好。

未来，公司将继续深化社会责任建设，以更健全的保障、更温暖的关怀、更可靠的产品、更负责的行动，持续推动企业与员工、客户、伙伴、社会、环境的和谐共生、共同发展，让责任成为企业最坚实的竞争力，让可持续发展成为最长久的品牌力量。



社会公益与乡村振兴

公司积极履行社会责任，投身公益事业：

参与 99 公益日慈善捐款，支持教育与困难群体

开展抗震救灾、扶贫济困捐助活动

组织员工参与志愿服务、社区共建、消防联动

稳定提供就业岗位，吸纳本地劳动力，助力乡村振兴与地方经济发展

依法足额纳税，持续为地方财政与公共服务贡献力量

SA8000 社会责任体系

公司参照 SA8000 国际社会责任标准实施管理：

禁止童工、禁止强迫劳动、禁止歧视

保障公平薪酬、工时合规、休息休假权利

强化职业健康安全、劳动防护、工会民主管理

维护供应链社会责任，推动商业道德与公平贸易

实现社会责任管理标准化、规范化、国际化

2025 年社会责任绩效

员工劳动合同签订率、社保缴纳率 100%

安全生产零死亡、零重伤、零火灾、零职业病
客户满意度 99.6%，客户投诉响应与闭环率 100%
产品出厂合格率 100%，运行安全可靠
员工培训覆盖率 95%以上，人才梯队稳定
公益投入持续增加，社区关系和谐
供应链合规率、准时交付率保持高位
全年无劳动纠纷、无安全事故、无负面舆情

公司治理（G）：规范运营与长效发展

规范运营与长效发展

透明治理，稳健前行



江苏中宇电力器材有限公司坚持以规范治理、合规经营、透明高效、风险可控、长效发展为核心治理理念，将现代企业治理机制贯穿决策、执行、监督、管理全过程，不断完善组织架构、内控体系、合规管理、廉洁风控与信息管理的保障，保障股东、员工、客户及利益相关方合法权益，确保企业长期稳定、健康、可持续高质量发展。

治理架构与组织体系

公司建立权责清晰、分工明确、运行高效、监督到位的治理结构，形成决策科学、执行有力、约束有效的治理闭环。

决策层：ESG 工作领导小组

组长：总经理 副组长：副总经理、总经理助理 成员：财务、生产、营销、质量、设备、人事、行政、车间负责人

主要职责：

审定 ESG 战略、方针、年度目标与行动计划

审批 ESG 投入预算、重大技改与环保安全项目

审议 ESG 报告、实质性议题与利益相关方诉求

对 ESG 重大风险进行决策与督导。

管理层：ESG 工作执行小组

牵头部门：综合办公室 成员部门：生产部、设备部、质保部、人力资源部、财务部、营销部、车间

主要职责：

制定 ESG 管理制度、流程、台账与考核指标

组织实施环保、节能、安全、职业健康、员工权益、合规风控工作

开展 ESG 培训、宣传、数据统计与内部审核

跟踪目标完成，推动问题整改与持续改进

执行层：各部门 ESG 责任分工

综合办公室：ESG 统筹、制度建设、报告编制、信息披露、消防应急、公益活动

生产管理部：绿色生产、节能减排、清洁生产、固废管理、工艺优化
设备安保部：能源管理、节能技改、环保设施运维、噪声治理、用气用电安全
质量管理部：产品责任、质量合规、绿色供应链、客户满意度管理
人力资源部：员工权益、职业健康、培训发展、员工关怀、女工保护
财务管理部：ESG 预算、资金保障、合规纳税、内控与风控
市场营销部：客户责任、透明沟通、廉洁营销、可持续服务
车间/班组：现场 6S、节能降耗、安全操作、合规排放、隐患上报
监督层：ESG 监督与审核机制
内部监督：综合办公室+质保部联合开展季度 ESG 内审
民主监督：工会、职代会监督员工权益、劳动保护、安全生产落实
第三方监督：第三方机构开展环境检测、体系审核、ESG 鉴证
合规监督：接受生态环境、应急管理、市场监管、税务等部门检查

合规经营体系

公司坚持合规是底线、守法是基石，将合规经营作为企业长效发展的根本保障。

合规制度体系

建立覆盖全业务、全流程的合规管理制度，包括：

合同管理制度

采购与招投标管理制度

财务管理制度

环保合规管理制度

安全生产合规制度

劳动用工合规制度

反商业贿赂与廉洁从业制度

合规管理运行

定期开展合规自查、风险排查、制度评审。

组织全员合规培训，强化法律意识、责任意识、底线意识。

严格执行国家法律法规与行业标准，主动接受政府监管与社会监督。

2025 年合规绩效

无重大违法违规行为

无行政处罚

无税务、环保、安全、用工等方面处罚记录

合同合规率 100%

合规经营记录良好。

内部控制与风险管理

公司以防风险、强内控、提效率、保安全为目标，建立覆盖全业务链条的内部控制与风险管理体系。

内控重点领域

资金管理与费用审批

采购与供应商管理

生产与质量管控

销售与应收账款

印章、证照、合同管理

资产与仓储管理

信息系统与数据安全

风险管理机制

风险识别：定期识别市场、信用、安全、环保、合规、运营、供应链等风险。

风险评估：对风险等级、影响范围、发生概率进行评估分级。

风险控制：制定控制措施、应急预案、责任部门与整改时限。

持续监控：建立风险台账，动态跟踪、闭环整改。

内部审核与改进

定期开展内部审核、管理评审、流程审计。

发现问题立即整改，形成“发现—整改—复查—巩固”的闭环管理。

财务治理与透明运营

公司坚持规范做账、依法纳税、透明高效、稳健财务原则，保障资产安全与财务健康。

财务制度健全：严格执行会计准则与财务管理制度。

实行预算管理、成本控制、资金计划、审批分级管理。

财务数据真实、准确、完整、可追溯。

数字化管理：采用 ERP 系统实现采购、销售、库存、生产、财务一体化管理。
业务流、资金流、信息流同步可控。

资金与资产安全

严格资金支付审批，防范资金风险。

固定资产定期盘点，确保账实相符。

应收账款动态跟踪，降低坏账风险。

依法纳税：按时申报、依法纳税，履行企业社会责任。税务合规零风险。

廉洁治理与反舞弊机制

公司坚守诚信守法、廉洁从业、公开透明、杜绝腐败原则，构建廉洁风控防线。

廉洁制度建设、廉洁从业承诺制度

反商业贿赂制度

利益冲突申报制度

举报与问责制度

廉洁管理措施

全员签订《廉洁承诺书》。

关键岗位（采购、销售、财务、仓库、外协）定期风险排查。

采购、招标、比价公开透明，杜绝暗箱操作。

开展廉洁教育、普法培训、警示教育。

反舞弊成效

2025 年无贪污、舞弊、贿赂、利益输送事件。

无违规关联交易，无商业投诉纠纷。

信息治理与数据安全

公司高度重视信息安全、商业秘密与数据合规管理。

信息安全制度

计算机、网络、机房、账号权限分级管理。

企业邮箱统一管理，防止信息泄露。

重要资料加密、备份、存档。

信息披露管理

对内公开制度流程、薪酬福利、考核奖惩。

对外按要求公开环保、安全、合规、ESG 等信息。

确保信息真实、准确、完整、及时。

知识产权与创新治理

作为高新技术企业，公司重视技术创新、知识产权保护与标准化管理。

技术创新机制

研发投入稳定，持续改进产品与工艺。

建立专利申报、保护、运用管理制度。

知识产权保护

保护自主专利、技术秘密、品牌形象。

尊重他人知识产权，杜绝侵权行为。

公司治理总结：以规范促长效，以治理谋长远

公司治理是企业可持续发展的“骨架与根基”。2025 年，江苏中宇电力器材有限公司持续完善治理结构、强化内控机制、严守合规底线、提升风控能力、推进廉洁建设、保障信息安全，实现：

治理结构更科学

运营管理更规范

风险防控更严密

合规经营更可靠

廉洁风控更到位

发展根基更稳固

公司将继续坚持规范运营、稳健经营、长期主义、可持续发展道路，不断提升治理能力与治理水平，以高质量公司治理护航企业长远发展，为客户、员工、股东与社会创造持续稳定的价值。

2025 年 ESG 关键绩效指标 (KPI)



本章系统披露江苏中宇电力器材有限公司 2025 年度环境 (E)、社会责任 (S)、公司治理 (G) 三大维度核心绩效指标，全面呈现公司在绿色低碳、员工关怀、安全生产、客户价值、合规运营、治理管控等方面的实际成效，数据均来自公司正式台账、第三方检测报告、体系审核记录及法定统计数据，真实、可比、可追溯。

环境 (E) 关键绩效指标及分析

能源资源利用指标

指标名称	2025 年实际值	同比变化	指标说明与绩效分析
综合能耗 (吨标煤)	581.8tce	-8.5%	以电力、天然气为主要能源，通过变频改造、加热炉优化、设备增效实现显著降耗
单位产值综合能耗	同比下降 8.2%	-8.2%	产能提升与能耗下降同步实现，能源利用效率持续行业领先
单位产品综合能耗	0.053kgce/件	-7.9%	工艺优化与智能化生产推动单耗稳步下降
工业用水重复利用率	≥98%	持平	水循环系统稳定运行，水资源高效利用
节能改造投入	3 台压力机变频+2 台高效空压机	—	高耗能设备升级，年节约能源成本约 18.6 万元

污染物排放与合规指标

指标名称	2025 年实际值	达标情况	绩效分析
废气达标排放率	100%	达标	锻压、热处理、焊接、镀锌废气全处理、全达标
废水达标排放率	100%	达标	生活污水纳管、生产废水预处理，无超标排放
厂界噪声达标率	100%	达标	昼间生产、夜间不生产，噪声合规无投诉
一般工业固废资源化利用率	100%	合规	金属边角料、废钢丸等全部外售综合利用
危险废物合规处置率	100%	合规	分类贮存、资质单位处置、转移联单完整
环保处罚/事故/投诉	0	合规	全年环境零事故、零处罚、零投诉

碳发展与体系运行指标

指标名称	2025 年实际值	绩效分析
温室气体排放总量（范围 1+范围 2）	581.8tCO ₂ e	碳排放量随能效提升同步下降
单位产值碳排放	同比下降 8.3%	低碳制造成效显著
ISO14001 环境体系	有效运行	覆盖全流程，持续合规
ISO50001 能源体系	有效运行	三级计量、定额管理、节能考核落地

环境指标总结

2025 年公司环境绩效全面达标并优于目标：能耗持续下降、排放全面合规、固废高效利用、低碳稳步推进，环境管理体系高效运转，绿色制造水平进一步提升。

社会责任（S）关键绩效指标及分析

员工权益与用工管理指标

指标名称	2025 年实际值	绩效分析
员工总数	126 人	稳定就业，技术人才占比稳步提升
劳动合同签订率	100%	依法用工，无事实劳动关系、无违规用工
社会保险缴纳率	100%	五险全覆盖，保障员工法定权益
女性员工占比	37%	平等就业，女工保护落实到位
劳动争议/仲裁/投诉	0	劳动关系和谐稳定

职业健康与安全生产指标

指标名称	2025 年实际值	绩效分析
死亡/重伤/火灾事故	0	严守安全底线，本质安全水平提升
职业病发生率	0	全员体检、危害防控、防护到位
安全培训人均时长	28 小时	新员工三级教育、特种作业持证、常态化演练
隐患排查完成整改率	100%	双控机制运行有效，风险闭环管理
消防应急演练次数	1 次/年	全员参与，应急处置能力提升
劳保用品发放合规率	100%	按岗位配备，监督佩戴到位

人才发展与员工关怀指标

指标名称	2025 年实际值	绩效分析
员工培训总场次	32 场	覆盖技能、质量、安全、环保、体系
员工培训覆盖率	≥95%	全员参训，人才梯队持续强化
“师带徒” 传承机制	全覆盖	一线技能人才稳定培养
员工年度体检率	100%	关爱健康，高危岗位专项体检
节日/生日/女工关怀覆盖率	100%	温度职场，员工归属感增强

客户与产品责任指标

指标名称	2025 年实际值	绩效分析
产品出厂检验合格率	100%	全流程检测，质量可靠
客户满意度	99.6%	品质与服务获得高度认可
客户投诉响应率	100%	快速响应、闭环处理
准时交付率	≥98%	产能与交付保障能力稳定
产品质量事故	0	运行可靠，无重大质量问题

供应链与社会贡献指标

指标名称	2025 年实际值	绩效分析
合格供应商审核覆盖率	100%	准入严格、绩效评价、绿色协同
公益慈善投入	持续开展	99 公益日、救灾捐助、社区共建
依法纳税	足额缴纳	履行企业公民义务，支持地方发展

社会责任指标总结

公司坚持以人为本、安全至上、客户为中心，2025 年员工权益全面保障、安全生产形势稳定、人才发展体系健全、客户与供应链和谐共赢、社会贡献扎实落地，社会责任绩效全面达标。

公司治理（G）关键绩效指标及分析

治理架构与合规经营指标

指标名称	2025 年实际值	绩效分析
重大违法违规事件	0	合规经营，无行政处罚、无法律风险
合同合规率	100%	全流程审批、风险审核、规范履约
治理制度健全率	100%	内控、风控、廉洁、信息、财务制度完善
合规培训覆盖率	100%	全员守法意识、底线意识强化

内控与风险管理指标

指标名称	2025 年实际值	绩效分析
内部审计完成率	100%	季度内审、年度评审，问题闭环
内控问题整改完成率	100%	发现 — 整改 — 复核 — 巩固，持续优化
风险识别与管控覆盖率	100%	市场、安全、环保、合规、资金风险全管控
印章 / 证照 / 合同管理合规率	100%	分级审批、全程留痕、责任到人

廉洁从业与反舞弊指标

指标名称	2025 年实际值	绩效分析
廉洁承诺书签订率	100%	覆盖全员，关键岗位重点管控
商业贿赂 / 舞弊事件	0	阳光采购、透明经营、廉洁风控有效
举报与问责机制	健全	渠道畅通、严肃核查、闭环处理

信息治理与创新指标

指标名称	2025 年实际值	绩效分析
信息安全事件	0	系统安全、数据保密、权限管理规范
信息披露准确率	100%	真实、准确、完整、及时
知识产权与专利	有效持有	技术创新受保护，研发持续投入
企业信用等级	优良	守合同重信用，无不良记录

公司治理指标总结

公司构建规范透明、权责清晰、风控严密、廉洁高效的治理体系，2025 年实现合规零违规、内控零漏洞、廉洁零事件、运营零风险，治理能力与治理水平持续提升，为长效发展提供坚实保障。

ESG 关键绩效整体总结

2025年是江苏中宇电力 ESG 体系系统化落地、高质量见效的一年。公司围绕实质性议题，聚焦环境绿色低碳、社会以人为本、治理规范高效，全部 ESG 关键指标 100%达成年度目标：

环境层面：能效持续提升、排放全面合规、固废循环利用、低碳稳步推进；

社会层面：员工安心、客户放心、伙伴同心、社会认可，责任价值充分彰显；

治理层面：架构完善、合规经营、内控严密、廉洁透明，长效根基牢固。

未来，公司将继续以 ESG 为战略牵引，巩固绩效成果、补齐提升空间、深化价值创造，以更高标准推动可持续发展，成为电力金具行业负责任、可信赖、高质量发展的标杆企业。

附录

附件 1: ISO9001 质量管理体系

证书编号：38522Q5715R0S
证书有效期从：2022-06-24至2025-06-23
本张证书有效期至：2023-06-23
版本号：A1



质量管理体系认证证书

兹证明

江苏中宇电力器材有限公司
统一社会信用代码：91320413692115457J

注册地址：江苏省常州市金坛区复兴路8号
经营地址：江苏省常州市金坛区复兴路8号

质量管理体系符合如下标准

GB/T 19001-2016/ISO 9001:2015

证书覆盖范围

电力金具的生产、销售

本证书在国家规定的行政许可、资质、强制性产品认证有效期内并应于证书有效前，按规定执行监督审核并经审核合格的情况下保持有效，本证书可在本机构网站 <http://www.nsyglobal.com>、中国国家认监委官方网站 <http://www.cnca.gov.cn> 和 IAF 全球统一数据库 <http://www.iafcertsearch.org> 查询。





MEMBER OF MULTILATERAL
IAF
RECOGNITION ARRANGEMENT



IAS
ACCREDITED™
Management Systems
Certification Body
MSCB-204



NSY
global
ISO 9001
SYSTEM CERTIFICATION



新标元认证(上海)有限公司
证书专用章

证书签发人

新标元认证(上海)有限公司
地址：中国(上海)自由贸易试验区金港路211号中新传媒大厦1002-1003室
电话：021-50562313；网址：<http://www.nsyglobal.com>

附件 2: ISO14001 环境管理体系



环境管理体系认证证书

证书编号: 35023E10014R0S

江苏中宇电力器材有限公司

统一社会信用代码: 91320413692115457J

注册地址: 江苏省常州市金坛区复兴路 8 号

审核地址: 江苏省常州市金坛区复兴路 8 号

环境管理体系符合

GB/T24001-2016/ISO14001:2015 标准

通过认证范围如下:

关于电力金具的生产所涉及相关部门、办公
区域、作业场所的环境管理活动

首次发证日期: 2023 年 02 月 27 日 本次发证日期: 2023 年 02 月 27 日 有效期至: 2026 年 02 月 26 日
证书有效期内, 获证组织须按 CSIT 规定接受年度监督, 本证书与 CSIT 签发的监督审核合格通知书合并使用方为有效。



证书查询二维码

注: 此证书的有效性以左侧二维码扫描结果为准。
同时可登录 CSIT 官方网站 <http://www.cnscit.cn> 查询。
也可登录中国国家认证认可监督管理委员会官方网站 www.cnca.gov.cn 查询。



中国认可
国际互认
管理体系
MANAGEMENT SYSTEM
CNAS C276-M

签发:



三信国际检测认证有限公司

中国·郑州市高新技术产业开发区莲花街352号一号楼5层

附件 3：ISO45001 职业健康安全管理体系



职业健康安全管理体系认证证书

证书编号：35023S10014R0S

江苏中宇电力器材有限公司

统一社会信用代码：91320413692115457J

注册地址：江苏省常州市金坛区复兴路 8 号

审核地址：江苏省常州市金坛区复兴路 8 号

职业健康安全管理体系符合

GB/T45001-2020/ISO 45001:2018 标准

通过认证范围如下：

关于电力金具的生产所涉及相关部门、办公区域、
作业场所的职业健康安全管理活动

首次发证日期：2023 年 02 月 27 日 本次发证日期：2023 年 02 月 27 日 有效期至：2026 年 02 月 26 日
证书有效期内，获证组织须按 CSIT 规定接受年度监督，本证书与 CSIT 签发的监督审核合格通知书合并使用方为有效。



证书查询二维码

注：此证书的有效性以左侧二维码扫描结果为准。
同时可登录 CSIT 官方网站 <http://www.cnscit.cn> 查询。
也可登录中国国家认证认可监督管理委员会官方网站 www.cnca.gov.cn 查询。



中国认可
国际互认
管理体系
MANAGEMENT SYSTEM
CNAS C276-M

签发：



三信国际检测认证有限公司

中国·郑州市高新技术产业开发区莲花街352号一号楼5层



能源管理体系认证证书

兹证明

江苏中宇电力器材有限公司

注册地址: 常州市金坛区复兴路 8 号

审核地址: 江苏省常州市金坛区复兴路 8 号

其管理体系已通过 NOA Certification 的评审, 符合

GB/T23331—2020/ISO50001:2018 标准
RB/T119-2015 能源管理体系 机械制造企业认证要求

认证范围

电力金具的生产所涉及的能源管理活动

(注: 能耗数据及核算边界见附件)

认证证书编号: NOA2501151

统一社会信用代码: 91320413692115457J

首次注册日期: 2025 年 02 月 20 日

监督审核通过标签:

第一次监审
贴标处

第二次监审
贴标处

第三次监审
贴标处

认证经理



中国认可
管理体系
MANAGEMENT SYSTEM
CNAS C051-M



微信扫描上方二维码,
验证证书有效性。

证书签发日期: 2025.02.20

注册截止日期: 2028.02.19

本证书由挪亚检测认证集团有限公司提供, 获证组织应按照认证认可规则和认证合同规定执行监督审核, 并加贴监督审核通过标签, 以保持证书有效性。认证证书是否有效登录本机构网站 (www.noagroup.com) 查询或微信扫描上方二维码, 亦可登陆CNCA网站 (www.cnca.gov.cn) 查询。

挪亚检测认证集团有限公司

地址: 中国·上海市闵行区联川路169号5幢二层 邮箱地址: info@noagroup.com

附件 5：绿色回收证书



中国招标投标网
www.cebida.org.cn



绿色回收评价证书

证书编号:KBSW-LSBZ-202512221137

兹证明

江苏中宇电力器材有限公司

统一社会信用代码: 91320413692115457J

注册地址: 常州市金坛区复兴路8号

生产/经营地址: 常州市金坛区复兴路8号

运行符合

Q/KBSWE066-2023 标准

依据绿色企业综合服务平台公示, 评价结果为:

AAA

颁证日期:2025年12月22日

有效期至:2028年12月21日

证书有效状态查询可扫描证书二维码或登录官方网站:www.cn-co2.cn

本证书信息可在中国招标投标网官方网站查询:https://ge.cebida.org.cn



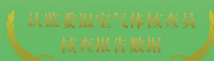
颁证机构:

卡本赛文科技有限公司



监督机构:

《中国招标》期刊有限公司



依据标准要求, 获证客户在证书有效期内每年至少接受一次本机构的监督评价, 此证书方可持续有效; 证书在国家规定的各类行政许可、资质有效期内使用有效。

中国 北京 电话: 400-825-8575

附件 6：绿色设计证书



中国招标投标网
www.cebida.org.cn



绿色设计产品评价证书

证书编号:KBSW-LSSJ-20260107005

兹证明

江苏中宇电力器材有限公司

统一社会信用代码: 91320413692115457J

注册地址: 常州市金坛区复兴路8号

生产/经营地址: 常州市金坛区复兴路8号

运行符合

Q/KBSWE066-2023 标准

依据绿色企业综合服务平台公示, 评价结果为:

AAA

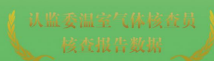
颁证日期:2026年01月6日

有效期至:2029年01月05日

证书有效状态查询可扫描证书二维码或登录官方网站:www.cn-co2.cn
本证书信息可在中国招标投标网官方网站查询:<https://ge.cebida.org.cn>



颁证机构: 卡本赛文科技有限公司
监督机构: 《中国招标》期刊有限公司



依据标准要求, 获证客户在证书有效期内每年至少接受一次本机构的监督评价, 此证书方可持续有效; 证书在国家规定的各类行政许可、资质有效期内使用有效。

中国 北京 电话: 400-825-8575

附件 6：荣誉证书

